

Comment débloquent les fenêtres publicitaires (popup) *de votre navigateur Internet ?*

Astuce :

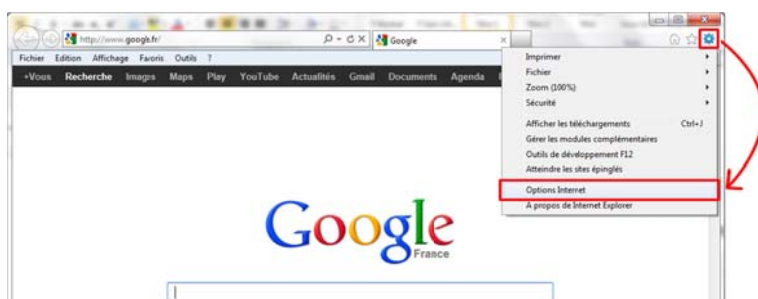
Pour connaître la version et le nom du navigateur Internet que vous utilisez, rendez-vous dans le menu « ? » ou « aide » de votre navigateur, puis cliquez sur « à propos »

Internet Explorer 9	2
Internet Explorer 8	3
Internet Explorer 7	4
Internet Explorer 6	5
Firefox - Ancienne version (3)	6
Firefox - Dernière version (13)	7
Google Chrome.....	8

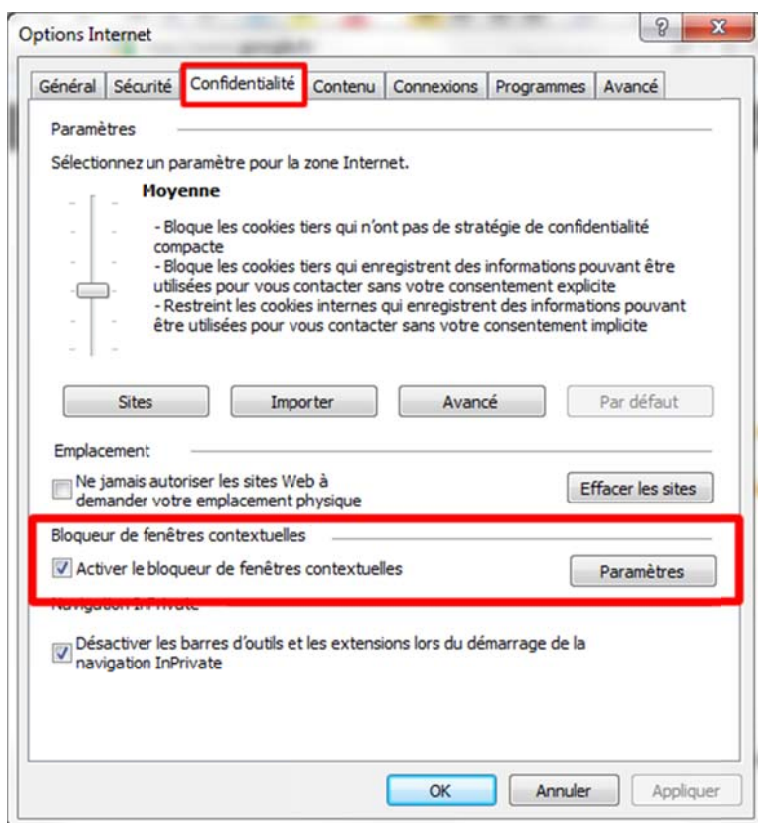
Internet Explorer 9

Astuce : pour connaître la version de votre navigateur, appuyez sur la touche « Alt » à gauche sur votre clavier.

Dans le menu qui apparaît, rendez-vous dans le menu « ? », puis « à propos »



1. Cliquez sur l'icône en forme de « pignon » en haut à droite du navigateur, puis sur « Options Internet »



2. Dans la fenêtre qui s'ouvre, rendez-vous dans l'onglet « Confidentialité », puis décochez la case « Activer le bloqueur de fenêtres publicitaires intempestives ».

3. Faites « Appliquer », puis « Ok ».

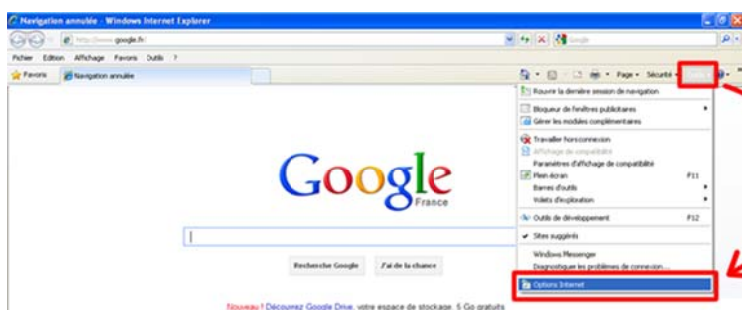
Astuce : Au lieu de désactiver le bloqueur de fenêtre, vous pouvez seulement autoriser notre site. Pour cela, cliquez sur le bouton « Paramètres » et ajoutez l'adresse du site Internet à autoriser : <http://www.mairie-islejourdain.com>

4. Une fois ce paramétrage effectué, vous pouvez fermer toutes les fenêtres puis recommencer la procédure de paiement sur notre site.

Internet Explorer 8

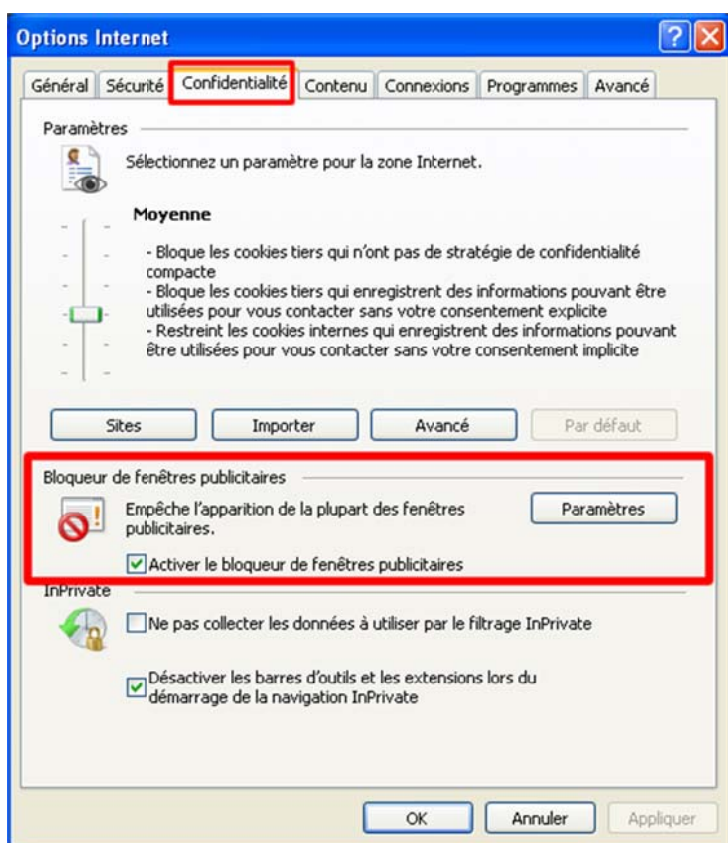
Astuce : pour connaître la version de votre navigateur, appuyez sur la touche « Alt » à gauche sur votre clavier.

Dans le menu qui apparaît, rendez-vous dans le menu « ? », puis « à propos »



Outils ▾

1. Rendez-vous dans le menu « Outils » puis « Options Internet »



2. Dans la fenêtre qui s'ouvre, rendez-vous dans l'onglet « Confidentialité », puis décochez la case « Activer le bloqueur de fenêtres publicitaires intempestives ».

3. Faites « Appliquer », puis « Ok ».

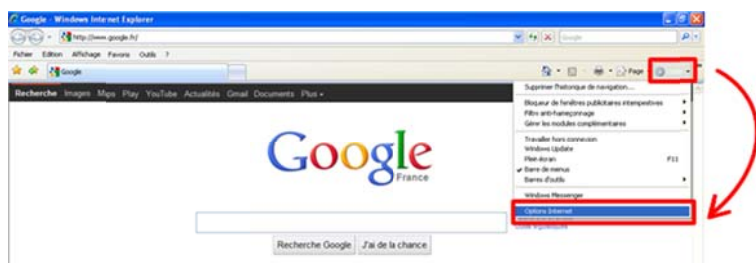
Astuce : Au lieu de désactiver le bloqueur de fenêtre, vous pouvez seulement autoriser notre site. Pour cela, cliquez sur le bouton « Paramètres » et ajoutez l'adresse du site Internet à autoriser : <http://www.mairie-islejourdain.com>

4. Une fois ce paramétrage effectué, vous pouvez fermer toutes les fenêtres puis recommencer la procédure de paiement sur notre site.

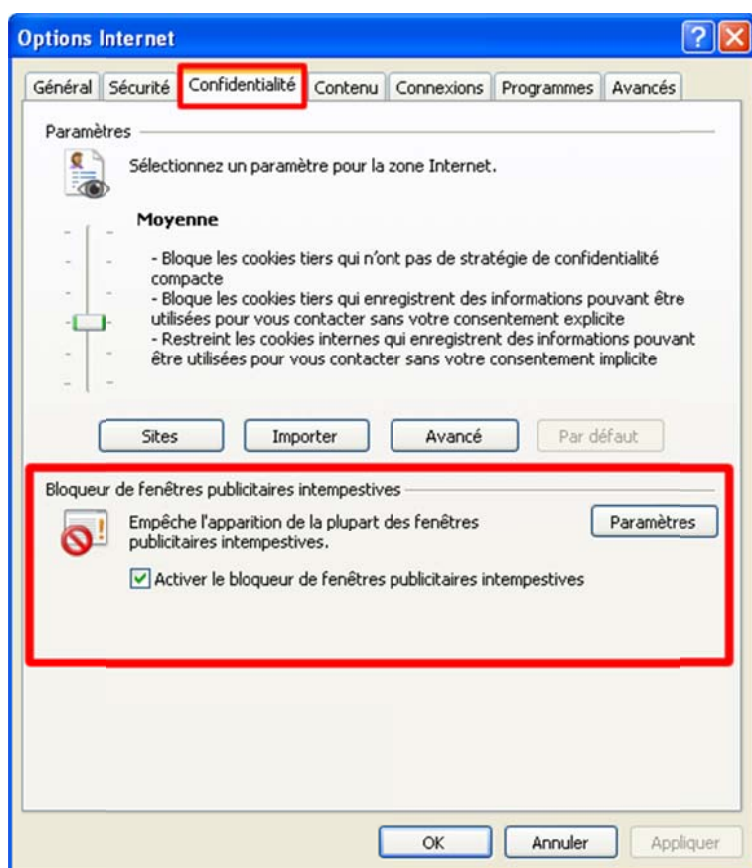
Internet Explorer 7

Astuce : pour connaître la version de votre navigateur, appuyez sur la touche « Alt » à gauche sur votre clavier.

Dans le menu qui apparaît, rendez-vous dans le menu « ? », puis « à propos »



1. Rendez-vous dans le menu « Outils » puis « Options Internet »



2. Dans la fenêtre qui s'ouvre, rendez-vous dans l'onglet « Confidentialité », puis décochez la case « Activer le bloqueur de fenêtres publicitaires intempestives ».

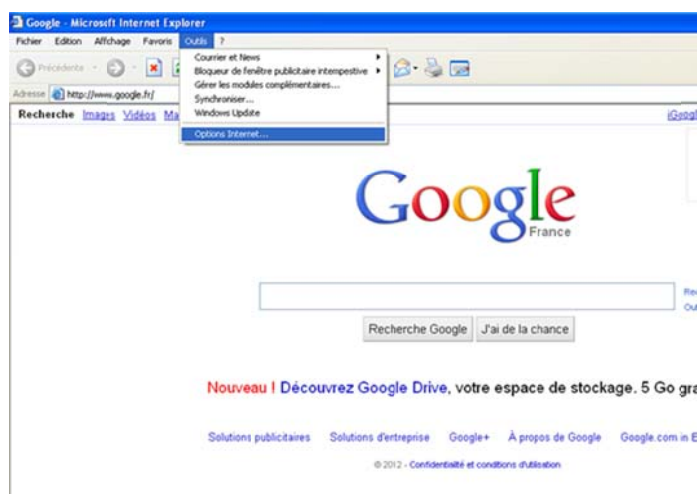
3. Faites « Appliquer », puis « Ok ».

Astuce : Au lieu de désactiver le bloqueur de fenêtre, vous pouvez seulement autoriser notre site. Pour cela, cliquez sur le bouton « Paramètres » et ajoutez l'adresse du site Internet à autoriser : <http://www.mairie-islejourdain.com>

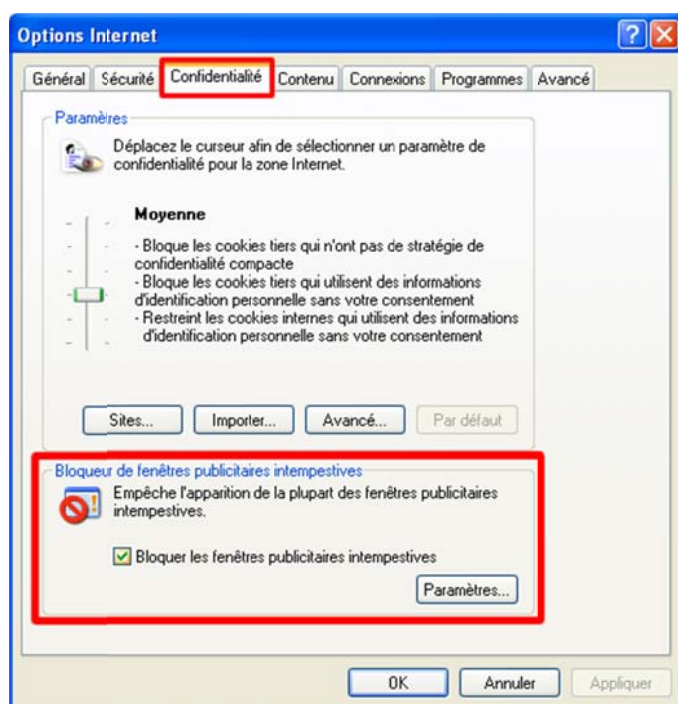
4. Une fois ce paramétrage effectué, vous pouvez fermer toutes les fenêtres puis recommencer la procédure de paiement sur notre site.

Internet Explorer 6

Astuce : pour connaître la version de votre navigateur, rendez-vous dans le menu « ? », puis « à propos »



1. Rendez-vous dans le menu « Outils » puis « Options Internet »



2. Dans la fenêtre qui s'ouvre, rendez-vous dans l'onglet « Confidentialité », puis décochez la case « Bloquez les fenêtres publicitaires intempestives ».

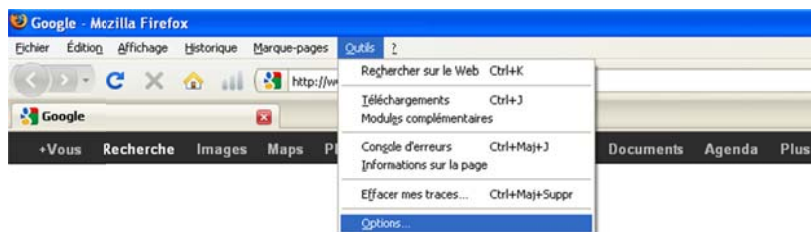
3. Faites « Appliquer », puis « Ok ».

Astuce : Au lieu de désactiver le bloqueur de fenêtre, vous pouvez seulement autoriser notre site. Pour cela, cliquez sur le bouton « Paramètres » et ajoutez l'adresse du site Internet à autoriser : <http://www.mairie-islejourdain.com>

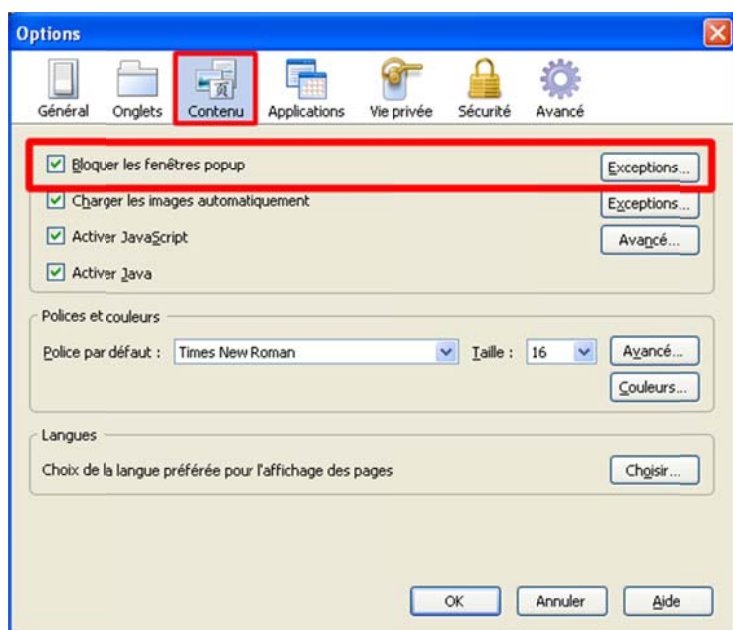
4. Une fois ce paramétrage effectué, vous pouvez fermer toutes les fenêtres puis recommencer la procédure de paiement sur notre site.

Firefox - Ancienne version (3)

Astuce : pour connaître la version de votre navigateur, rendez-vous dans le menu « ? », puis « à propos »



1. Rendez-vous dans le menu « **Outils** » puis « **Options** »



2. Dans la fenêtre qui s'ouvre, rendez-vous dans l'onglet « **Contenu** », puis décochez la case « **Bloquez les fenêtres popup** ».

3. Faites « **Ok** » pour terminer

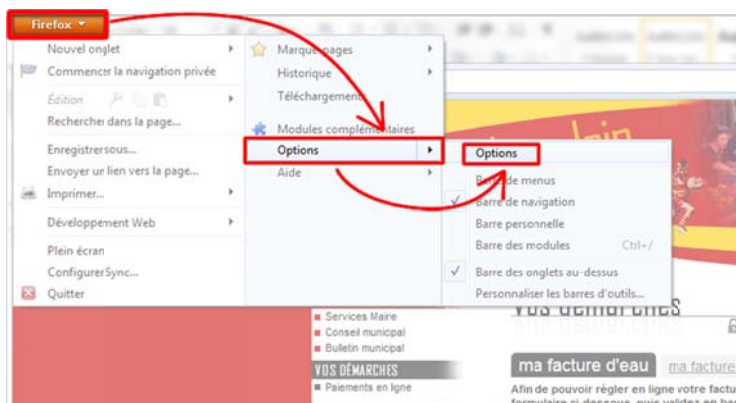
Astuce : Au lieu de désactiver le bloqueur de fenêtre, vous pouvez seulement autoriser notre site. Pour cela, cliquez sur le bouton « **Exceptions** » et ajoutez l'adresse du site Internet à autoriser :

<http://www.mairie-islejourdain.com>

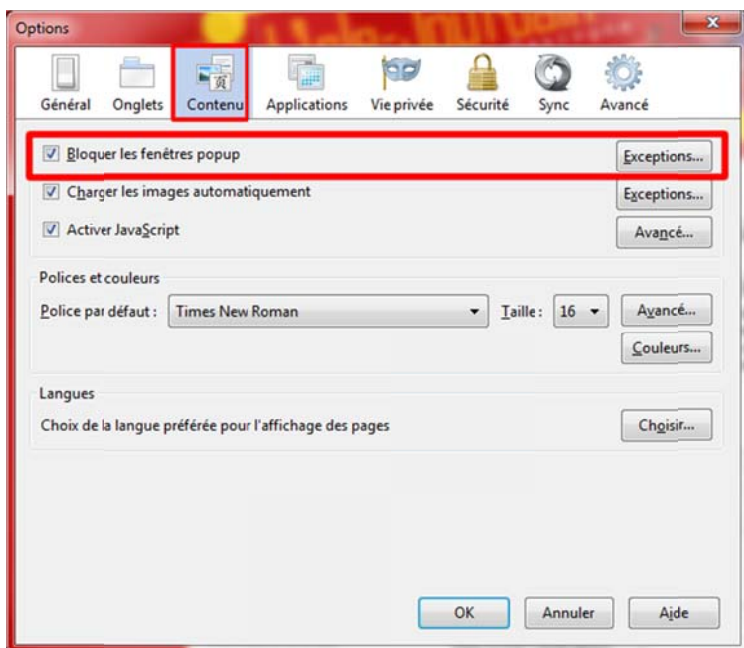
4. Une fois ce paramétrage effectué, vous pouvez fermer toutes les fenêtres puis recommencer la procédure de paiement sur notre site.

Firefox - Dernière version (13)

Astuce : pour connaître la version de votre navigateur, rendez-vous dans le menu « **FIREFOX** », puis placer votre souris sur le menu « **Aide** », dans le sous-menu qui s'ouvre, cliquez sur « **à propos de Firefox** »



1. Rendez-vous dans le menu « **Firefox** » (en haut à gauche de votre navigateur) puis sur « **Options** », et à nouveau sur « **Options** »



2. Dans la fenêtre qui s'ouvre, rendez-vous dans l'onglet « **Contenu** », puis décochez la case « **Bloquez les fenêtres popup** ».

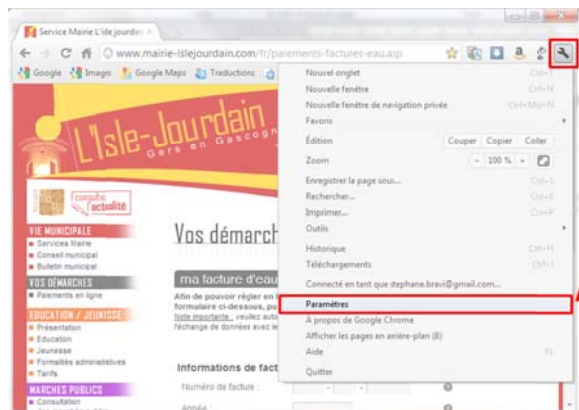
3. Faites « **Ok** » pour terminer

Astuce : Au lieu de désactiver le bloqueur de fenêtre, vous pouvez seulement autoriser notre site. Pour cela, cliquez sur le bouton « **Exceptions** » et ajoutez l'adresse du site Internet à autoriser : <http://www.mairie-islejourdain.com>

4. Une fois ce paramétrage effectué, vous pouvez fermer toutes les fenêtres puis recommencer la procédure de paiement sur notre site.

Google Chrome

Astuce : pour connaître la version de votre navigateur, cliquez sur l'icône tout à droite en forme de « **clé à molette** », puis cliquez sur « **à propos de Google Chrome** ». La mise à jour de ce navigateur est automatique.



1. Cliquez sur l'icône en forme de « **clé à molette** » (en haut à droite de votre navigateur) puis sur « **Paramètres** »

Ajouter un utilisateur Supprimer cet utilisateur Importer les favoris et les paramètres...

Navigateur par défaut

Définir Google Chrome en tant que navigateur par défaut

Google Chrome n'est pas votre navigateur par défaut.

Afficher les paramètres avancés...

2. Tout en bas, cliquez sur « **Afficher les paramètres avancés** »

Navigateur par défaut

Définir Google Chrome en tant que navigateur par défaut

Google Chrome n'est pas votre navigateur par défaut.

Confidentialité

Paramètres de contenu... Effacer les données de navigation...

Google Chrome utilise parfois des services Web pour améliorer votre confort de navigation. Vous avez la possibilité de désactiver ces services. [En savoir plus](#)

- Utiliser un service Web pour résoudre les erreurs de navigation
- Utiliser un service de prédiction afin de compléter les recherches et les URL saisies dans la barre d'adresse
- Prédire les actions du réseau pour améliorer les performances de chargement des pages
- Activer la protection contre le phishing et les logiciels malveillants
- Envoyer automatiquement les statistiques d'utilisation et les rapports d'erreur à Google

Contenu personnalisé

Tout bloquer

Gérer les exceptions...

Désactiver les plug-ins individuels...

Fenêtres pop-up

Autoriser tous les sites à afficher des fenêtres pop-up

Interdire à tous les sites d'afficher des fenêtres pop-up (recommandé)

Gérer les exceptions...

Localisation

Autoriser tous les sites à suivre ma position géographique

Me demander lorsqu'un site tente de suivre ma position géographique (recommandé)

Interdire à tous les sites de suivre ma position géographique

Gérer les exceptions...

3. Dans « Confidentialité », cliquez sur le bouton « **Paramètres de contenu...** »

4. Dans « Fenêtres pop-up », cochez la case « **Autoriser tous les sites à afficher des fenêtres pop-up** »

Astuce : Au lieu de désactiver le bloqueur de fenêtre, vous pouvez seulement autoriser notre site. Pour cela, cliquez sur le bouton « **Gérer les exceptions** » et ajoutez l'adresse du site Internet à autoriser :

<http://www.mairie-islejourdain.com>

5. Une fois ce paramétrage effectué, vous pouvez fermer toutes les fenêtres puis recommencer la procédure de paiement sur notre site.